

XXXIV

CONGRESO DE
COMUNICACIÓN
Y SALUD

GIRONA | 20-21-22 MARZO | 2025

ESCUCHAR PARA
ENTENDER, ENTENDER
PARA ACOMPAÑAR



Counselling grupal para profesionales de Atención Familiar y Comunitaria

Impacto en la gestión emocional, el burnout y el estilo
de afrontamiento de conflictos

PROYECTO DE INVESTIGACIÓN

Marta Llobet Ribas, RN, BSN

CAP Vallcarca-Sant Gervasi



INTRODUCCIÓN



COUNSELLING GRUPAL

(orientación, facilitación,
supervisión)



INTRODUCCIÓN

Problema

- Alta carga emocional sin apoyo estructurado.

Impacto

- Afecta calidad asistencial, satisfacción laboral y relación con pacientes.

Solución

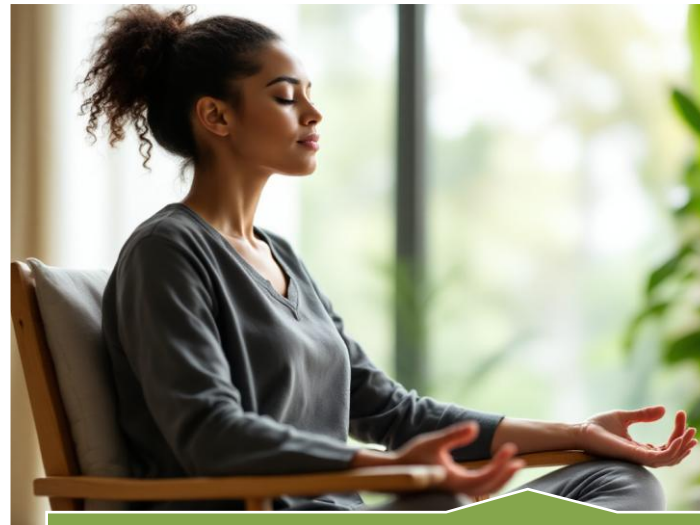
- Counselling grupal para fomentar bienestar y humanizar consultas.

OBJETIVOS



Burnout profesional

- Reducir agotamiento y despersonalización.



Inteligencia emocional

- Mejorar autoconciencia y gestión.



Afrontamiento de conflictos

- Desarrollar estrategias eficaces.





METODOLOGÍA Y EVALUACIÓN

Estudio cuasi-experimental pre-post.

62 participantes en grupo intervención.

Metodología mixta.

- Cuantitativa: MBI, TMMS-24, TKI
- Cualitativa: Diarios de campo y categorización temática + análisis evolución grupal



INTERVENCIÓN

9 sesiones –
aprox. 2h

Grupos 8-12
participantes

2 conductoras/es

Online/Presencial

Frecuencia
quincenal



INTERVENCIÓN

Sesión 1:
Introducción,
dinámicas y
feedback.

Sesiones 3,5,7:
Dinámicas y
cápsulas
teóricas.

Sesiones 2,4,8:
Análisis de
casos clínicos.

Sesión 9:
Reflexión y
cierre grupal.



LIMITACIONES



Falta de documentación de experiencias previas.

Tamaño elevado de la muestra.

Intervención muy dependiente a la implicación personal.



*“Cuidar a quienes cuidan
mejora la calidad asistencial y
humaniza la sanidad.”*

XXXIV

CONGRESO DE
COMUNICACIÓN
Y SALUD

GIRONA | 20-21-22 MARZO | 2025

ESCUCHAR PARA
ENTENDER, ENTENDER
PARA ACOMPAÑAR



Counselling grupal para profesionales de Atención Familiar y Comunitaria

Impacto en la gestión emocional, el burnout y el estilo
de afrontamiento de conflictos

PROYECTO DE INVESTIGACIÓN

Marta Llobet Ribas, RN, BSN

CAP Vallcarca-Sant Gervasi